

交付申請書及び実績報告書に添付する工程写真について

補助金を申請する際には、工事を証明する写真が必要ですので、以下のイラストや注意事項を参考に撮影を行ってください。

※最低限必要な写真となります。提出することを徹底してください。

1. 着工前（交付申請書に添付して提出）

●写真①

施工場所の写真

●写真②

施工場所の周辺の状況（家屋等）を含む写真

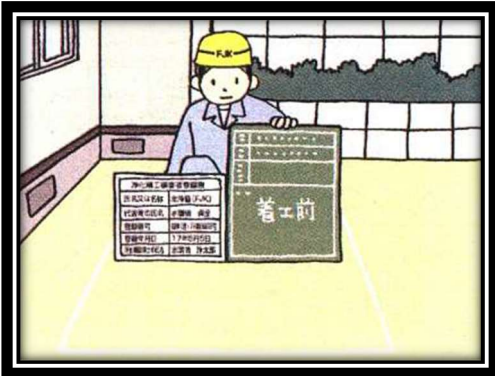
2. 着工から完成まで（実績報告書に添付して提出）

●写真①

浄化槽整備士が実地監督を行っていることを証する写真

●写真②

基礎工事の様子を表す写真



設置予定地で浄化槽整備士設置が正面を向き、標識を掲げます。

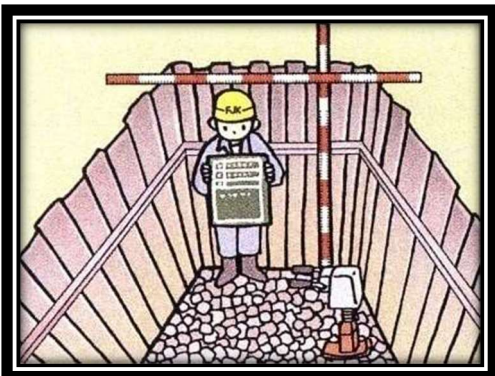
背景には工事を行う場所の周辺が写るように撮影します。



基礎を施工するため、所定の深さまで掘削し、規定面のおりに仕上げられているか。

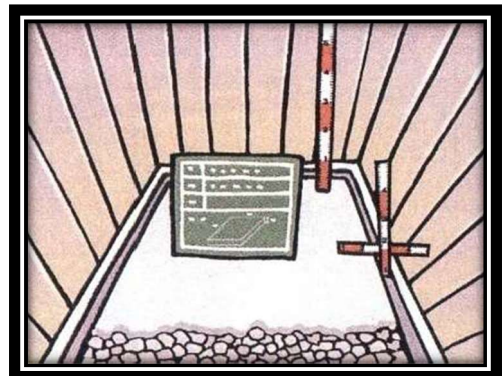
※基礎工事

●写真① 基礎砕石敷設転圧工事



基礎砕石敷設転圧工事の状況を示す写真
(掘削内で作業を行う場合は安全帽を着用すること)

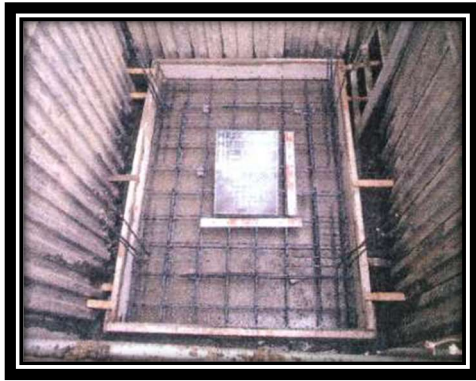
●写真② 捨てコンクリート工事



スケールでコンクリートの厚さが分かるように撮影します。

●写真③

基礎工事の状況を示す写真
(基礎工事の配筋)



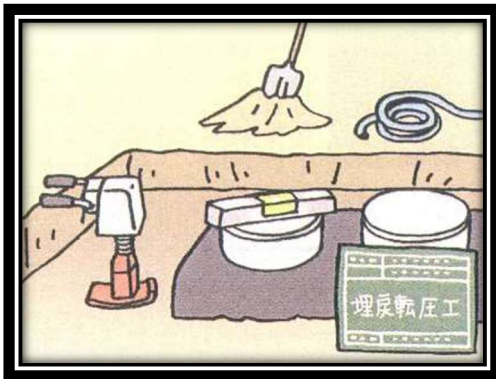
基礎工事の底版コンクリートに配筋している写真

●写真④



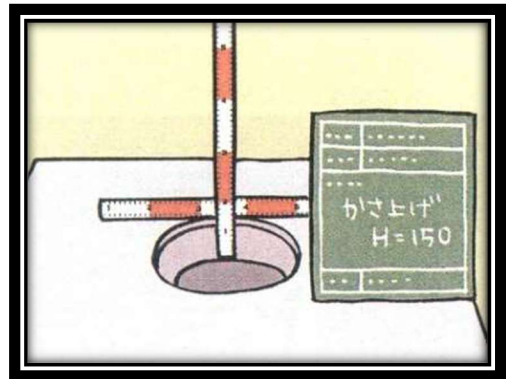
※据付工事

●写真① 据付工事



据付工事の状況を示す写真

●写真②



かさ上げの状況を示す写真

※上部スラブ工事

●写真①上部スラブ工事



上部スラブコンクリートの状況を示す写真
スケールでコンクリートの厚さが分かるように
撮影します。

※浄化槽工事竣工状況

●写真①



※宅内配管工事

- 配管布設予定箇所を建物が入るよう撮影すること。
- 配管布設のための掘削が完了した状況を撮影すること。
- 配管を接続し、土砂等をかぶせる前の配管状況を撮影すること。
- 配管の埋設後、竣工した状況を撮影すること。
(現場が1枚で入らない場合は複数枚写真を撮影すること。)

※撤去工事

- 撤去工事前の既設単独処理浄化槽又はくみ取り槽を撮影すること。
- 既設単独処理浄化槽又はくみ取り槽の上部を破砕した状況を撮影すること。
- 既設単独処理浄化槽又はくみ取り槽の撤去が完了した状況を穴の底が分かるように撮影すること。
- 撤去した既設単独処理浄化槽又はくみ取り槽の廃材、廃棄物をトラック等に積載した状況を撮影すること。